



**Überall
Jederzeit.
Perfekt informiert.**

Mit Calling-Us ® MAX sind Informationen immer und überall verfügbar - für Kunden, Geschäftspartner, Mitarbeiter in der Firma und Mitarbeiter im Außendienst, im Homeoffice oder auf Reisen.

Calling-Us® MAX gibt es in vier unterschiedlichen Varianten. Die preisgünstige Einstieglösung **Standard** für Privathaushalte und Heimarbeitsplätze bietet höchstkomfortable Anrufbeantworterfunktionen. Die **Office**-Version zeigt ihre Stärken in Unternehmen auf Einzelplätzen. In Firmennetzwerken werden mit der **Professional**-Version alle Arbeitsplätze angebunden. Als umfassende Komplettlösung mit modernen Unified-Messaging-Funktionen und höchster Anpassbarkeit befriedigt Calling-Us ® MAX in der **Enterprise**-Variante die anspruchvollsten Bedürfnisse mittelständischer Unternehmen.

	Standard	Office	Professional	Enterprise
Grundfunktionen	●	●	●	●
Telefonie	○	●	●	●
Benachrichtigungen	○	●	●	●
Verteiler	○	●	●	●
Netzwerk	○	○	●	●
Unified Messaging	○	○	○	●
Programmierung	○	○	○	●

Automatisiertes Anrufmanagement

Calling-Us ® MAX stellt Anrufer direkt oder nach einer Menüauswahl intern oder extern an die jeweiligen Mitarbeiter durch*. Ist ein Arbeitsplatz gerade nicht besetzt, wird der nächste freie Mitarbeiter gerufen. Calling-Us ® MAX stellt zudem den Kontakt zu Mitarbeitern im Homeoffice oder an Handys her.

Zugriff auf Informationen von überall

Mit Calling-Us ® MAX stehen Anrufe, Fax-, SMS- und Sprachnachrichten an jedem Arbeitsplatz in der Firma und sogar unterwegs zur Verfügung. Calling-Us ® MAX versendet Faxe, Sprachnachrichten und E-Mails nach Zeitplänen automatisiert. Faxabrufserver dienen darüber hinaus Interessenten zum Abruf kostenlos oder kostenpflichtig bereitgestellter Informationen.

Technische Info: ISDN und DSL.

Anrufe, Faxe und Sprachnachrichten gelangen meist per ISDN-Telefonnetz in Unternehmen. E-Mails und Internettelefonie hingegen werden über DSL-Anschlüsse abgewickelt. Calling-Us ® MAX verbindet diese Anschlußarten auf einzigartige Weise miteinander. Durch leistungsfähige Vermittlungsfunktionen, interaktive Menüsysteme für Anrufer, Fax und Anrufbeantworter, Verteilung von Nachrichten und Kommunikation für alle Arbeitsplätze in der Firma, Unified-Messaging-Funktionen mit Email-To-Fax, Email-To-SMS und vielem mehr holt Calling-Us ® MAX alles aus der bestehenden ISDN- und DSL-Infrastruktur heraus.

Höchste Flexibilität: Calling-Us ® MAX Enterprise

Calling-Us ® MAX Enterprise ist die vollständigste Kommunikationssoftware, mit der Firmen effektiv und vollautomatisch mit Kunden und Geschäftspartnern kommunizieren. Durch die integrierten Netzwerkfunktionen spielt es dabei keine Rolle, ob ein Mitarbeiter vor Ort gerade Zeit für den Anrufer hat oder nicht. Durch vielfältige Schnittstellen lässt sich Calling-Us ® MAX Enterprise mit eigenen Lösungen kombinieren.

Die selbständige Informationszentrale

Sind Ihre Mitarbeiter mit anderen Kunden im Gespräch, so nimmt Calling-Us ® MAX Anrufe, Faxe und E-Mails zuverlässig entgegen und leitet sie über das Firmennetzwerk, das Internet oder an Mobiltelefone als Anruf oder SMS weiter. Die Vermittlung kann innerhalb der Firma*, und extern, ja sogar weltweit und per VoIP** erfolgen. Bei Bedarf kann der Anrufer auch selbstständig durch bereitgestellte Faxdokumente und Sprachansagen navigieren und Informationen abfragen.

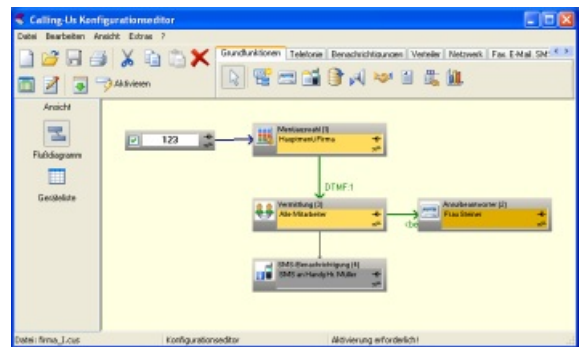
Kommunikation an jedem Arbeitsplatz



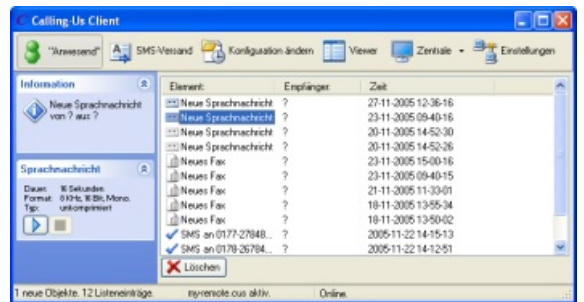
Mitarbeiter im Büro oder außer Haus versenden über einen zentralen Server Fax-, Sprach- und SMS-Nachrichten. Calling-Us ® MAX stellt angekommene Faxe und Sprachnachrichten für die Mitarbeiter bereit. Die Integration in die bestehende Infrastruktur ist durch die Verwendung gängiger Standards wie POP3, SMTP und HTTP bestens gewährleistet. So können neue Nachrichten auch in Ihrem Standard E-Mailprogramm empfangen werden.

Umfangreiche Erweiterungs-lösungen

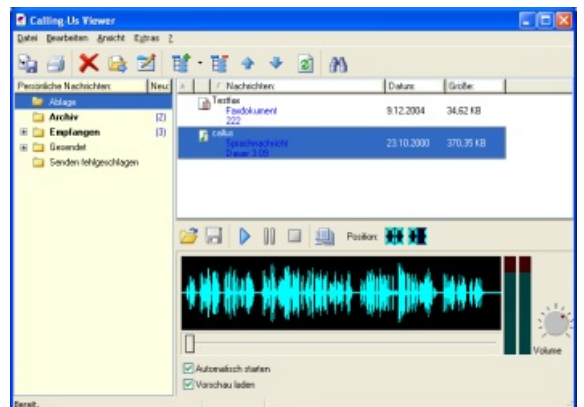
Das genaue Verhalten von Calling-Us ® MAX lässt sich in Zeit- oder Tagesabhängigkeit vordefinieren. Nahezu sämtliche Funktionen sind über das Internet oder ein VPN*** fernsteuerbar. Die Anbindung eigener Lösungen oder Entwicklungen von Drittanbietern wird durch vielfältige Schnittstellen möglich. So wird Calling-Us ® MAX bei Bedarf zur automatischen Bestellannahme, zur Auftragsabfrage oder zum Alarmierungswerkzeug.



Durch einfaches Drag&Drop erstellen Sie in wenigen Minuten umfangreiche Menüstrukturen und Weiterleitungen für Anrufer. Die Fernsteuerung und Fernüberwachung ist durch die Client-Server-Struktur problemlos möglich.



Auf den Arbeitsplätzen können Anrufe, ankommende Fax- und Sprachnachrichten abgerufen werden. Berechtigte Clients können von Ihrem Arbeitsplatz über einen zentralen Server Faxe, Sprach- und SMS-Nachrichten versenden.



Der Empfang und die Verwaltung von Nachrichten kann im mitgelieferten Calling-Us ® Viewer oder in einem E-Mailprogramm Ihrer Wahl erfolgen.

* Telefonanlage nötig. ** Geeignete VoIP-Geräte nötig. *** Virtual Private Network.
Bitte beachten: Die tatsächlich verfügbaren Funktionen richten sich nach der verwendeten Version!

Voraussetzungen:

Die Systemvoraussetzungen richten sich nach den verwendeten Versionen und den gewünschten Funktionen. Eine Übersicht hierzu finden Sie unter www.calling-us.de

Die passende Variante für Ihre Bedürfnisse:

In der folgenden Tabelle finden Sie eine Übersicht aller Einzel-funktionen, die Ihnen die verschiedenen Calling-Us® MAX Versionen bieten.

	Standard	Office	Professional	Enterprise
Grundfunktionen				
Anrufbeantworter	●	●	●	●
SMS-Info	●	●	●	●
Nachrichtenabfrage	●	●	●	●
Infoansage	●	●	●	●
VIP-Begrüßung	●	●	●	●
Faxempfang	●	●	●	●
Rufnummernänderung	●	●	●	●
Statistikelement	●	●	●	●
Telefoniefunktionen				
Menüauswahl	○	●	●	●
Verbinden	○	●	●	●
Vermittlung	○	●	●	●
Callback	○	●	●	●
Passwortschutz	○	●	●	●
Nutzerabfrage	○	●	●	●
Raumüberwachung	○	●	●	●
Voiceweiterleitung	○	●	●	●
Benachrichtigungen				
Voicebenachrichtigung	○	●	●	●
Faxbenachrichtigung	○	●	●	●
Email-Benachrichtigung	○	●	●	●
SMS-Benachrichtigung	○	●	●	●
Sound	○	●	●	●
Trayinfo	○	●	●	●
Infodruck	○	●	●	●
Verteiler				
Anruferverteiler	○	●	●	●
Voiceverteiler	○	●	●	●
Faxverteiler	○	●	●	●
Emailverteiler	○	●	●	●
Ereignisverteiler	○	●	●	●
Netzwerk				
Netzwerknachricht	○	○	●	●
Clientversand	○	○	●	●
Clientempfang	○	○	●	●
Clientbenachrichtigung	○	○	●	●
Clientanrufmonitor	○	○	●	●
Überwachung u. Steuerung	○	○	●	●

	Standard	Office	Professional	Enterprise
Unified Messaging				
Faxabrufserver	○	○	○	●
Fax-Requestserver	○	○	○	●
Fax-To-Email	○	○	○	●
Faxweiterleitung	○	○	○	●
Email-Empfang	○	○	○	●
Email-Weiterleitung	○	○	○	●
Email-To-Fax	○	○	○	●
Email-To-SMS	○	○	○	●
Voice-To-Email	○	○	○	●
SMS per Telefon	○	○	○	●
Programmierung				
Programmstart	○	○	○	●
Dateiaktion	○	○	○	●
DTMF-Eingabe	○	○	○	●
DTMF-Pool	○	○	○	●
Wertvorleser	○	○	○	●
Daten schreiben (ini)	○	○	○	●
DLL-Aufruf	○	○	○	●
DDE-Aufruf	○	○	○	●
HTTP-Abfrage	○	○	○	●
HTTP-Listener	○	○	○	●
Datei-Listener	○	○	○	●
LOG-Datei	○	○	○	●
Konfigurationslader	○	○	○	●
Sonstiges				
Anzahl gleichzeitiger Anrufer	2	2	2	2
Erweiterbar um Leitungen	○	○	●	●
Erweiterbar um Clients	○	○	●	●

Wichtiger Hinweis:

Calling-Us® MAX basiert auf dem CAPI-Standard 2.0. Es arbeitet daher mit allen gängigen ISDN-Karten zusammen. Um intern vermitteln zu können, ist eine Telefonanlage mit ECT- oder HOLD-Vermittlungsfunktion nötig. In Verbindung mit Voice-over-IP Geräten ist die Anbindung an Internettelefonie möglich. Je nach Konfiguration stehen evtl. nicht alle Funktionen zur Verfügung. Eine Liste mit getesteter Hardware finden Sie unter www.calling-us.de

Überreicht durch: